

01 LES CONSIGNES DE SÉCURITÉ

ALARME ET ALERTE

L'ALARME

- Elle sert à prévenir les occupants d'un même bâtiment qu'un danger est en cours.
- Dans un ERP (établissement recevant du public), elle sert à déclencher les secours internes à l'entreprise, le plus rapidement possible.
- Dans un ERT (établissement recevant des travailleurs), le détecteur manuel permet de faire évacuer le personnel.



L'ALERTE

- Elle sert à prévenir les secours extérieurs à l'entreprise tels que les sapeurs-pompiers. Chaque entreprise ayant sa propre organisation.

INTERVENTION

LA PREMIÈRE INTERVENTION

- Elle permet aux premiers témoins de mettre en sécurité le plus vite possible les victimes et s'il y a début d'incendie, de procéder à l'extinction du feu.
- Si les victimes ne peuvent pas se dégager d'elles-mêmes, il faut alors réaliser un dégagement d'urgence pour la sécuriser.



ÉVACUATION



Elle sert à mettre en sécurité les occupants d'un bâtiment en les regroupant vers une zone plus sûre :

- **La zone refuge** : située à l'intérieur du bâtiment.
- **Le point de rassemblement** : situé à l'extérieur du bâtiment.

L'ÉVACUATION

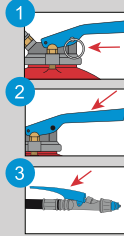
- Il est important d'évacuer le plus vite possible en respectant le balisage et l'éclairage de sécurité.

Nb : ne jamais utiliser les ascenseurs ou monte-charges en cas d'évacuation.

02 LES EXTINCTEURS

BLEU

- À utiliser sur les feux de classes : **A et B** ainsi que sur les appareils électriques de moins de 1000 volts.

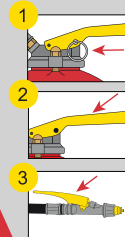


- 1 Retirer la goupille.
- 2 Percuter l'extincteur en actionnant la poignée ou le bouton.
- 3 Appuyer sur la gâchette.

À EAU
PULVÉRISÉE
AVEC ADDITIF

JAUNE

- À utiliser sur les feux de classes : **A, B et C**

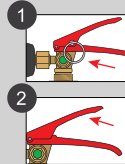


- 1 Retirer la goupille.
- 2 Percuter l'extincteur en actionnant la poignée ou le bouton.
- 3 Appuyer sur la gâchette.

À POUDRE

GRIS

- À utiliser sur les feux de classes : **B et d'origine électrique**
- Attention aux risques de gelures, le gaz propulsé génère du froid à $-78,5^{\circ}\text{C}$



- 1 Retirer la goupille.
- 2 Appuyer sur le levier de commande.

CO2
(DIOXYDE
DE CARBONE)

NB : POUR UNE MISE EN ŒUVRE RAPIDE, SUIVRE LES INDICATIONS QUI FIGURENT SUR LE CORPS DE L'EXTINCTEUR.

03 LE TRIANGLE DU FEU



- Le triangle du feu montre les **trois éléments** indispensables pour obtenir une flamme (combustion chimique).

- Pour éteindre un feu, il est ainsi nécessaire de supprimer l'un de ces trois éléments.

04 LA COUVERTURE ANTI-FEU



Elle est spécialement conçue pour les extinctions de classe **F**. Elle agit par étouffement et supprime le contact entre le combustible et le comburant.

- 1 Sortir la couverture de la housse. La saisir par les languettes et/ou enrouler ses mains à l'intérieur.
- 2 S'approcher prudemment de la friteuse en utilisant la couverture comme écran de protection.
- 3 Recouvrir l'ensemble de la friteuse.

Ce même procédé peut également être appliqué pour une personne en feu.

05 LES DIFFÉRENTES CLASSES

A	FEUX DE SOLIDES PAPIER, CARTON, BOIS, TISSUS...	BLEU, JAUNE
B	FEUX DE LIQUIDES OU SOLIDES LIQUÉFIABLES ALCOOL, ESSENCE, PLASTIQUE, VERNIS...	BLEU, JAUNE, GRIS
C	FEUX DE GAZ BUTANE, MÉTHANE, PROPANE, HYDROGÈNE...	JAUNE
D	FEUX DE MÉTAUX ALUMINIUM, LIMAILLE DE FER, MAGNÉSIUM, SODIUM...	SABLE
F	FEUX D'AUXILIAIRE DE CUISSON HUILE ET GRAISSE ANIMALES ET VÉGÉTALES...	BLEU

06 LES ACTEURS DE L'ÉVACUATION

Lors d'un incendie, plusieurs acteurs vont intervenir afin que l'évacuation se déroule le plus facilement possible, dans le calme et sans précipitation. L'organisation propre à chaque établissement est fixée à l'avance et permet d'attribuer les rôles de chacun des acteurs.



- Il oriente et guide le personnel vers les issues de secours et le point de rassemblement.
- Il connaît au préalable les chemins d'évacuation et les issues à utiliser.
- Il doit rendre compte au responsable d'évacuation se trouvant au point de rassemblement.

LE GUIDE-FILE

LE SERRE-FILE

- Il est la dernière personne à évacuer.
- Il s'assure que personne ne reste dans le bâtiment.
- Si possible, il ferme les portes, fenêtres et armoires.
- Il doit rendre compte au responsable d'évacuation se trouvant au point de rassemblement.



LE RESPONSABLE D'ÉVACUATION

- Il sert d'unique interlocuteur avec les secours extérieurs.
- Il centralise les informations des guides et serre-files qui lui rendent compte de leur zone d'évacuation.
- Une fois au point de rassemblement, il procède au comptage du personnel.

LE PERSONNEL ÉVACUÉ

- Il évacue dès l'audition du signal sonore général.
- Il suit et écoute les consignes des guides et serre-files (repérables par leur brassard ou chasuble).
- Il s'oriente grâce à la signalétique d'évacuation (BAES).
- Il ne rebrousse pas chemin pour récupérer ses effets personnels (veste, sac à main...)



LE PERSONNEL D'ACCUEIL

- Il empêche le public et le personnel de continuer à pénétrer dans le bâtiment. (cette consigne s'applique aux établissements recevant du public).
- Il déclenche le déclencheur manuel vert qui arrête l'automatisation des portes.

07 L'ÉVACUATION



08 LES FACTEURS AGGRAVANTS

Lors de l'évacuation, les deux principaux dangers sont : **LES FUMÉES ET LE MOUVEMENT DE PANIQUE**

Les **fumées** sont la première cause de mortalité lors des incendies. Elles tuent par asphyxie, intoxication et/ou brûlures, traumatismes liés à la fuite. De plus, leur opacité désoriente les victimes et entrave l'évacuation.



Lors d'un incendie, la **panique** peut alors se propager également très rapidement.

LES BONS GESTES

- Afin de se protéger des fumées, il est recommandé de se déplacer accroupi et près du sol.
- Il est également primordial d'adopter une attitude calme et rassurante.

LES CONSÉQUENCES



RISQUE D'ASPHYXIE

L'incendie consomme l'oxygène dans l'air ambiant (le taux d'oxygène diminue au sein des atmosphères enfumées)



RISQUE DE BRÛLURE

La température des fumées oscille entre 200°C et 1000°C (brûlure interne par inhalation)



OPACITÉ

Les fumées générées par l'incendie sont généralement grasses (l'opacité entrave l'évacuation et désoriente les occupants)



TOXICITÉ

Selon le combustible, les fumées dégagent des gaz toxiques (monoxyde de carbone, chlore, ammoniac...)

EPI - ÉQUIPIER DE PREMIÈRE INTERVENTION



MESSAGE D'ALERTE A COMMUNIQUER :

- Votre identité
- Numéro de contre appel
- La nature du problème
- L'adresse précise
- L'ampleur du sinistre
- La présence de blessés
- Les actions en cours (évacuation, extinction...)

3
NUMEROS

112
N° d'urgence unique de l'Union Européenne

18
Sapeurs Pompiers

114
N° Fax ou SMS

PREVFEU

35 rue de l'Église - 95170 Deuil-la-Barre
06 82 59 41 01
contact@prevfeu.fr

